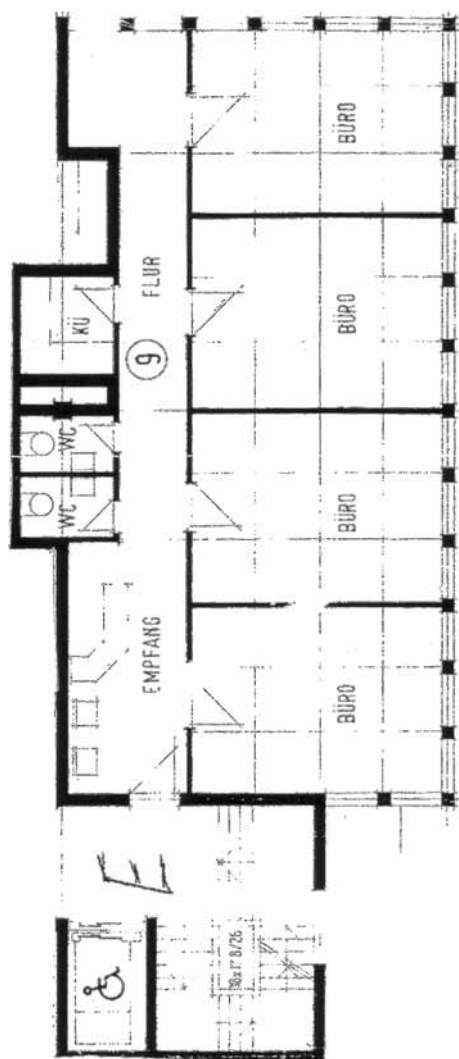


Mietexposé

Büroeinheit

Wohn- und Geschäftshaus Moritzstr. 2 d - g



Lage:

1. Obergeschoss im Eingang 2 E

Ausstattung:

Fahrstuhl; Fahrradraum; Tiefgaragenplatz – separate Anmietung möglich

Nutzfläche 113,60 m²

Ausstattung: Empfang, 4 separate Zimmer, Tee-Küche, 2 WC-Räume, Rohfaser weiß, Teppichboden - Laminat, Abstellraum im Untergeschoss (Archiv)

Mietkonditionen:

Kaltmiete: 680,00 €/mtl.

BK/HK: 200,00 €/mtl.

Kaution: drei Bruttomieten